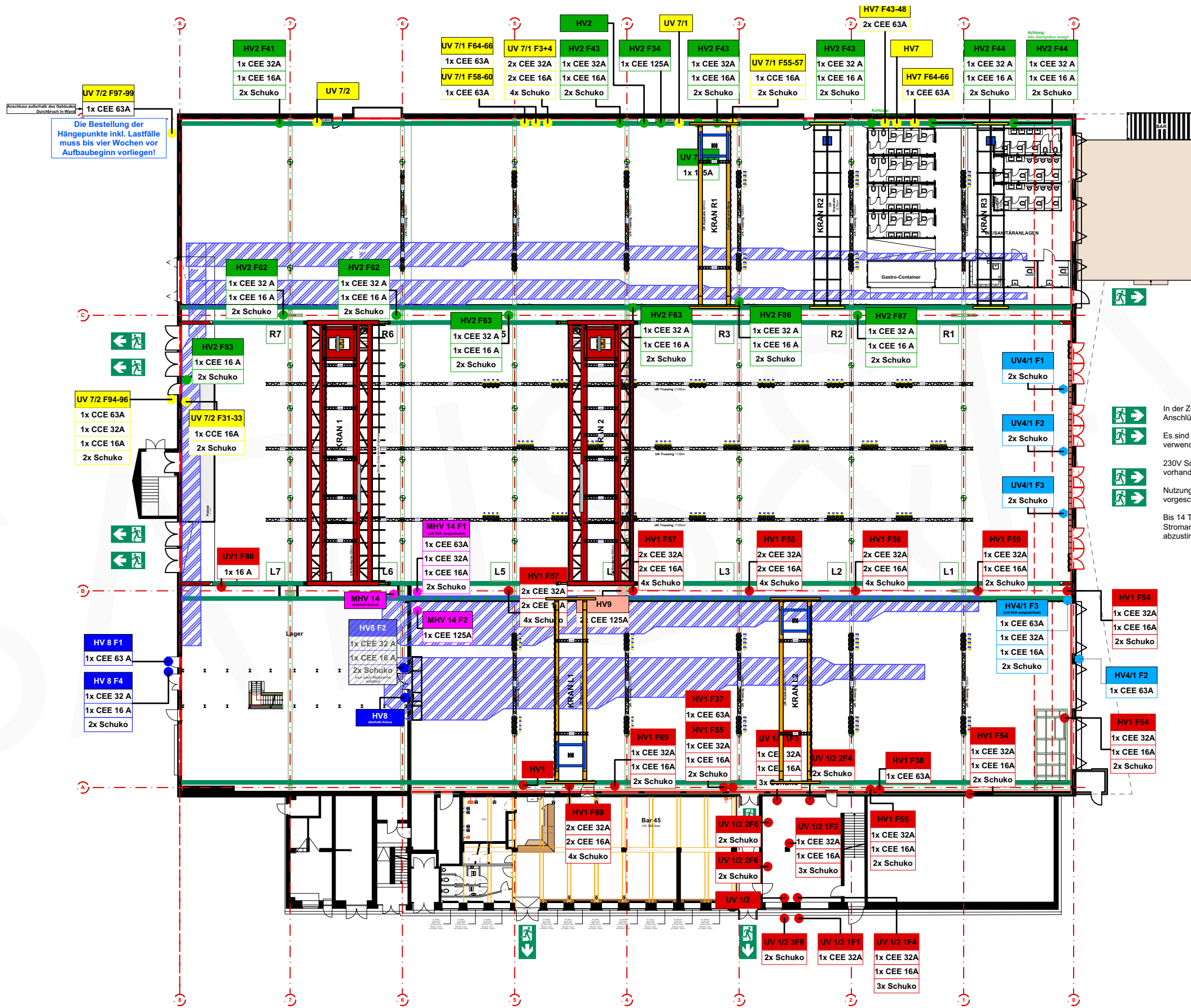
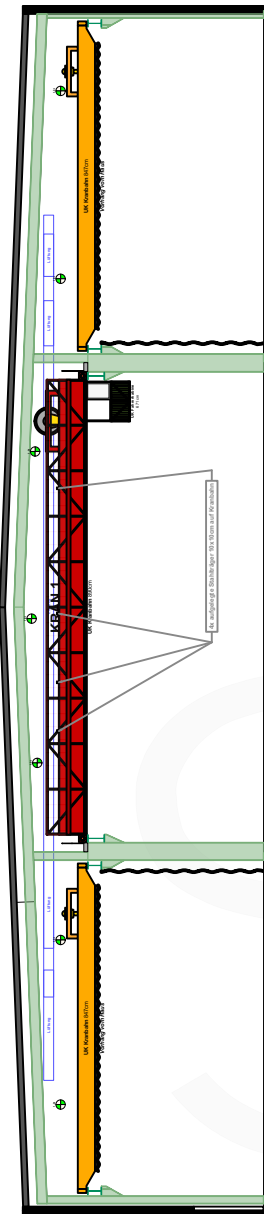


Die Bestellung der Hängepunkte inkl. Lastfälle muss bis vier Wochen vor Aufbaubeginn vorliegen!



UV 7/2 F97-99
1x CEE 63A
Die Bestellung der Hängepunkte inkl. Lastfälle muss bis vier Wochen vor Aufbaubeginn vorliegen!

UV 7/2 F94-96
1x CEE 63A
1x CEE 32A
1x CEE 16A
2x Schuko

UV 7/2 F31-33
1x CEE 16A
2x Schuko

HV 8 F1
1x CEE 63A
HV 8 F4
1x CEE 32A
1x CEE 16A
2x Schuko

HV1	max. 400 A
HV2	max. 400 A
HV4	max. 125 A
HV7	max. 250 A
HV8	von Haus belegt
HV9	max. 315 A
MHV14	max. 188 A
HV4	Hauslicht 125A
MHV10	Kran Mittelschiff 200A
MHV11	Kran Rechtschiff 80A
MHV12	Kran Linkschiff 125A
MHV15	Lüftungseinheit 400A

In der Zeichnung sind die steckbaren 400V Anschlüsse dargestellt.
Es sind ausschließlich Unterverteilungen mit zu verwenden.
230V Schukoanschlüsse sind zusätzlich vorhanden.
Nutzung der Schukoanschlüsse nur mit vorgeschaltetem Personenschutzhalter.
Bis 14 Tage vor der Veranstaltung sind die Stromanforderungen mit der Halle 45 abzustimmen.

Vorabzug. Alle Maße sind vor Ort zu prüfen!

HALLE 45

SATIS&FY

Musterplan
Genehmigung/Freigabe nach Prüfung durch Meister/Bauamt

Kunde	Halle 45 GmbH	Ort	Mainz, Halle 45
Projekt		Inhalt	
Proj. Leiter		Bearbeiter LH	Datum 05.04.2024
Projekt #		Maßstab 1:380	Seite 1
		Blattform A3	

satis&fy AG, Industriegebiet Dögelmühle, 61184 Karben, GERMANY, Phone: +49 (0) 6039 9120-0, Fax: +49 (0) 6039 45951, www.satis-fy.com, info@satis-fy.com